

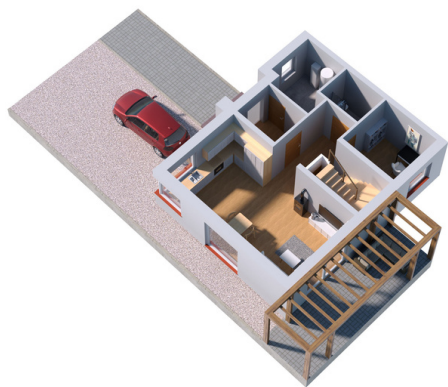
35 WILLE MIKOŁAJKI

# DOM 7

ZABUDOWA BLIŹNIACZA

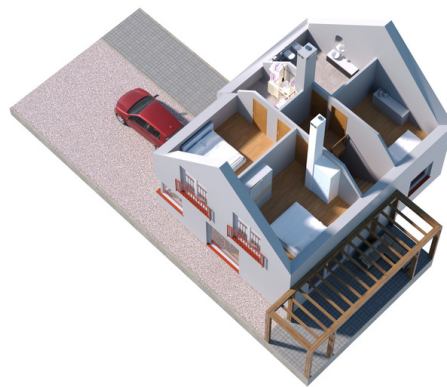
POWIERZCHNIA DOMU  
118,64 M<sup>2</sup>

POWIERZCHNIA DZIAŁKI  
653 M<sup>2</sup>



## PARTER | 62,38 m<sup>2</sup>

|           |                      |
|-----------|----------------------|
| Wiatrołap | 4,27 m <sup>2</sup>  |
| Hol       | 6,02 m <sup>2</sup>  |
| Kuchnia   | 9,68 m <sup>2</sup>  |
| Salon     | 20,25 m <sup>2</sup> |
| Spizarka  | 2,88 m <sup>2</sup>  |
| Pokój     | 8,26 m <sup>2</sup>  |
| Łazienka  | 3,78 m <sup>2</sup>  |
| Kotłownia | 7,24 m <sup>2</sup>  |



## PIĘTRO | 56,26 m<sup>2</sup>

|                 |                      |
|-----------------|----------------------|
| Pokój           | 12,72 m <sup>2</sup> |
| Pokój           | 12,55 m <sup>2</sup> |
| Garderoba       | 3,05 m <sup>2</sup>  |
| Łazienka        | 8,69 m <sup>2</sup>  |
| Pokój           | 9,46 m <sup>2</sup>  |
| Klatka schodowa | 5,49 m <sup>2</sup>  |
| Korytarz        | 4,30 m <sup>2</sup>  |



|                            |                       |
|----------------------------|-----------------------|
| POWIERZCHNIA DZIAŁKI       | 653,00 m <sup>2</sup> |
| POWIERZCHNIA ZABUDOWY      | 87,50 m <sup>2</sup>  |
| POWIERZCHNIA OGRÓDKA       | 565,50 m <sup>2</sup> |
| POWIERZCHNIA UŻYTKOWA DOMU | 118,64 m <sup>2</sup> |



Pompa Ciepła



Ogrzewanie Podłogowe



Ogródek z tarasem

*Kiljan*  
KILJAN  
JANUSZ KILJAŃCZYK

Kiljan Janusz Kiljańczyk

Ul. Zagójska 7 04-160 Warszawa  
Biuro Obsługi Klienta  
Prawdowo 48  
Tel. 577000654  
sprzedaz@35willemikolajki.pl  
www.35willemikolajki.pl

35  
Wille Mikołajki

